

บทที่ 4

การเปรียบเทียบผลการติดตามตรวจสอบคุณภาพสิ่งแวดล้อม

การติดตามตรวจสอบคุณภาพสิ่งแวดล้อม โครงการเหมืองแร่ดินอุตสาหกรรมชนิดดินซีเมนต์ โดยวิธีเหมืองหาคำขอประทานบัตรที่ 8/2551 ของ บริษัท ปูนซีเมนต์เอเชีย จำกัด (มหาชน) โดยทำการตรวจวัดคุณภาพอากาศในบรรยากาศ ระดับเสียงโดยทั่วไป และระดับความลึกของระดับน้ำในบ่อน้ำตื้น โดยทำการเปรียบเทียบผลการตรวจวัดระหว่างปี 2563-2565 สามารถสรุปรายละเอียดได้ดังนี้

4.1 การเปรียบเทียบผลการตรวจวัดคุณภาพอากาศในบรรยากาศ

จากการตรวจวัดคุณภาพอากาศในบรรยากาศ จำนวน 3 สถานี ได้แก่ วัดโคกพนมดี บ้านหนองแสง และบ้านหนองเรือ โดยทำการตรวจวัดปริมาณฝุ่นละอองรวม (TSP) ผลการตรวจวัด พบว่ามีค่าอยู่ในเกณฑ์มาตรฐานตามประกาศคณะกรรมการสิ่งแวดล้อมแห่งชาติ ฉบับที่ 10 (พ.ศ. 2538) และ ฉบับที่ 24 (พ.ศ. 2547) เรื่องกำหนดมาตรฐานคุณภาพอากาศในบรรยากาศโดยทั่วไป และเมื่อเปรียบเทียบผลการตรวจวัดในช่วงระหว่างปี 2563-2565 พบว่า ปริมาณมลสารมีแนวโน้มไม่คงที่ โดยมีการเปลี่ยนแปลงขึ้น-ลงเล็กน้อย การเปรียบเทียบผลการตรวจวัดแสดงดังตารางที่ 4.1-1 และกราฟเปรียบเทียบแสดงดังรูปที่ 4.1-1

ตารางที่ 4.1-1 เปรียบเทียบผลการตรวจวัดคุณภาพอากาศในบรรยากาศ ระหว่างปี 2563-2565

อันดับ	ตำแหน่งตรวจวัด	วันที่ ตรวจวัด	ผลการตรวจวัด
			TSP (mg/m ³)
1.	วัดโคกพนมดี	22-23/05/63	0.052
		23-24/05/63	0.053
		24-25/05/63	0.038
		08-09/10/63	0.021
		09-10/10/63	0.018
		10-11/10/63	0.025
		21-22/05/64	0.034
		22-23/05/64	0.038
		23-24/05/64	0.040
		21-22/10/64	0.031
		22-23/10/64	0.024
		23-24/10/64	0.018
		23-24/04/65	0.034
		24-25/04/65	0.060
		25-26/04/65	0.034
มาตรฐาน			0.33

มาตรฐาน : ประกาศคณะกรรมการสิ่งแวดล้อมแห่งชาติ ฉบับที่ 10 (พ.ศ. 2538) (ค.ศ. 1995) และฉบับที่ 24 (พ.ศ. 2547) (ค.ศ. 2004)
เรื่องกำหนดมาตรฐานคุณภาพอากาศในบรรยากาศโดยทั่วไป

ตารางที่ 4.1-1 (ต่อ) เปรียบเทียบผลการตรวจวัดคุณภาพอากาศในบรรยากาศ ระหว่างปี 2563-2565

อันดับ	ตำแหน่งตรวจวัด	วันที่ ตรวจวัด	ผลการตรวจวัด
			TSP (mg/m ³)
2.	บ้านหนองแสง	22-23/05/63	0.050
		23-24/05/63	0.074
		24-25/05/63	0.058
		08-09/10/63	0.021
		09-10/10/63	0.027
		10-11/10/63	0.034
		21-22/05/64	0.040
		22-23/05/64	0.017
		23-24/05/64	0.017
		21-22/10/64	0.042
		22-23/10/64	0.035
		23-24/10/64	0.037
		23-24/04/65	0.042
		24-25/04/65	0.047
		25-26/04/65	0.033
มาตรฐาน			0.33

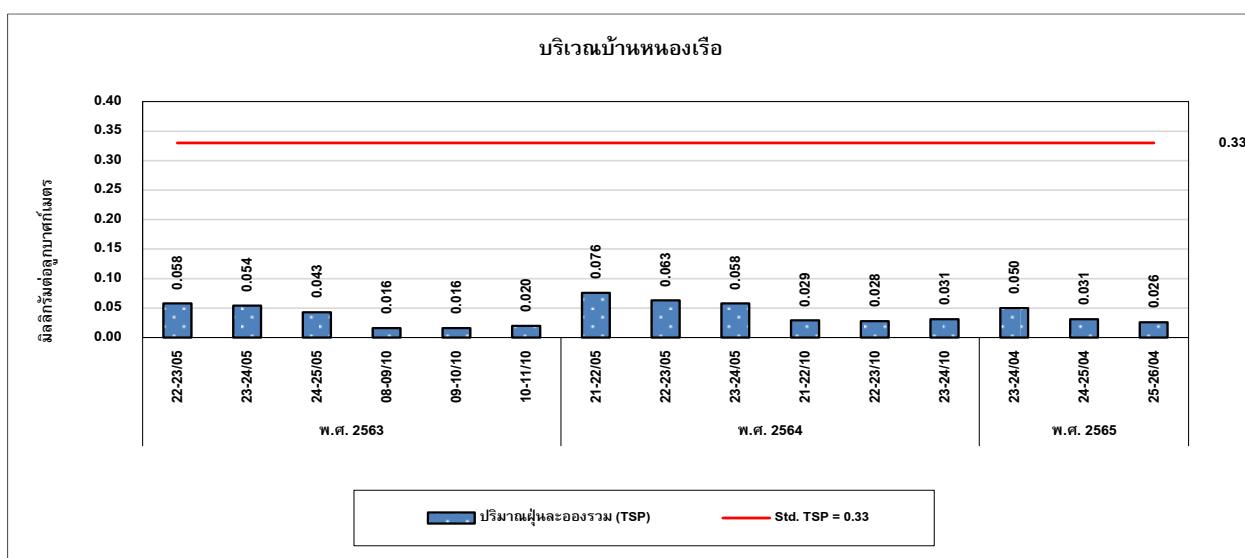
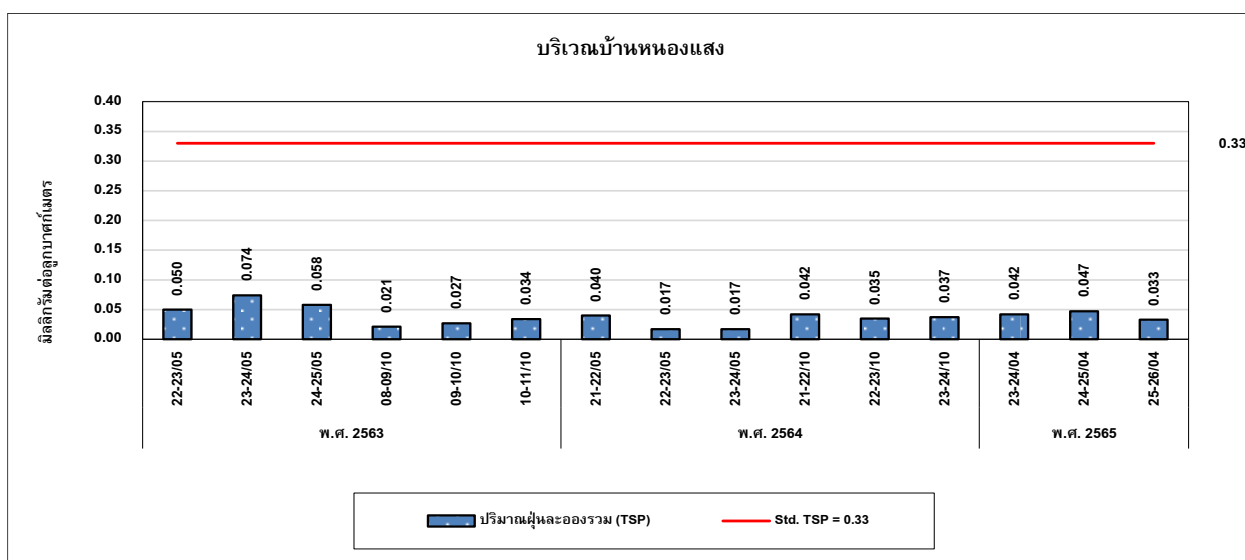
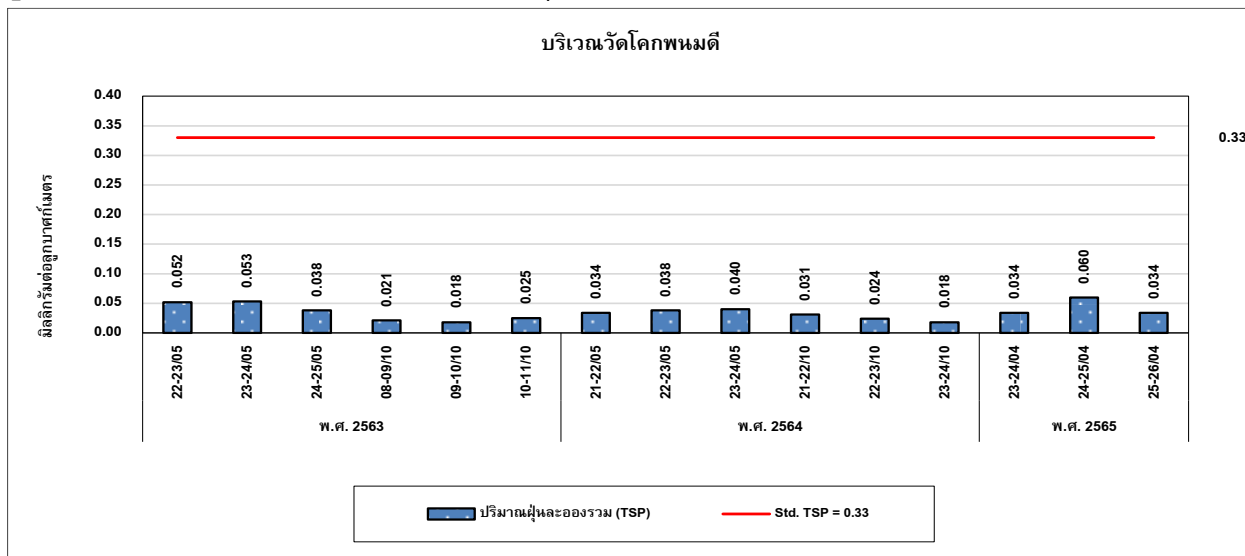
มาตรฐาน : ประกาศคณะกรรมการสิ่งแวดล้อมแห่งชาติ ฉบับที่ 10 (พ.ศ. 2538) (ค.ศ. 1995) และฉบับที่ 24 (พ.ศ. 2547) (ค.ศ. 2004) เรื่องกำหนดมาตรฐานคุณภาพอากาศในบรรยากาศโดยทั่วไป

ตารางที่ 4.1-1 (ต่อ) เปรียบเทียบผลการตรวจวัดคุณภาพอากาศในบรรยากาศ ระหว่างปี 2563-2565

อันดับ	ตำแหน่งตรวจวัด	วันที่ ตรวจวัด	ผลการตรวจวัด
			TSP (mg/m ³)
3.	บ้านหนองเรือ	22-23/05/63	0.058
		23-24/05/63	0.054
		24-25/05/63	0.043
		08-09/10/63	0.016
		09-10/10/63	0.016
		10-11/10/63	0.020
		21-22/05/64	0.076
		22-23/05/64	0.063
		23-24/05/64	0.058
		21-22/10/64	0.029
		22-23/10/64	0.028
		23-24/10/64	0.031
		23-24/04/65	0.050
		24-25/04/65	0.031
		25-26/04/65	0.026
มาตรฐาน			0.33

มาตรฐาน : ประกาศคณะกรรมการสิ่งแวดล้อมแห่งชาติ ฉบับที่ 10 (พ.ศ. 2538) (ค.ศ. 1995) และฉบับที่ 24 (พ.ศ. 2547) (ค.ศ. 2004) เรื่องกำหนดมาตรฐานคุณภาพอากาศในบรรยากาศโดยทั่วไป

รูปที่ 4.1-1 กราฟเปรียบเทียบผลการตรวจวัดคุณภาพอากาศในบรรยากาศ ระหว่างปี 2563-2565



4.2 การเปรียบเทียบผลการตรวจวัดระดับเสียงโดยทั่วไป

จากการตรวจวัดระดับเสียงเฉลี่ย 24 ชั่วโมง (L_{eq} 24 hr) โดยทั่วไป และระดับเสียงสูงสุด (L_{max}) จำนวน 3 สถานี ได้แก่ บริเวณวัดโคกพนมดี บ้านหนองแสง และบ้านหนองเรือ ผลการตรวจวัดพบว่า มีค่าอยู่ในเกณฑ์มาตรฐานตามประกาศคณะกรรมการสิ่งแวดล้อมแห่งชาติ ฉบับที่ 15 (พ.ศ. 2540) เรื่องกำหนดมาตรฐานระดับเสียงโดยทั่วไป และประกาศกระทรวงอุตสาหกรรม เรื่องกำหนดค่าระดับเสียงการรบกวน และระดับเสียงที่เกิดจากการประกอบกิจการโรงงาน พ.ศ. 2548 และเมื่อเปรียบเทียบผลการตรวจวัดในช่วงระหว่างปี 2563-2565 พบว่า ระดับเสียงมีแนวโน้มค่อนข้างคงที่ โดยมีการเปลี่ยนแปลงขึ้น-ลงบ้างเล็กน้อย การเปรียบเทียบผลการตรวจวัดแสดงดังตารางที่ 4.2-1 และกราฟเปรียบเทียบแสดงดังรูปที่ 4.2-1

ตารางที่ 4.2-1 เปรียบเทียบผลการตรวจวัดระดับเสียงโดยทั่วไป ระหว่างปี 2563-2565

อันดับ	ตำแหน่งตรวจวัด	วันที่ตรวจวัด	ผลการตรวจวัด (dB(A))	
			Leq 24 hr	Lmax
1.	วัดโคกพนมดี	22-23/05/63	50.9	74.0
		23-24/05/63	49.4	80.3
		24-25/05/63	52.5	88.4
		08-09/10/63	55.9	82.0
		09-10/10/63	54.8	88.9
		10-11/10/63	54.0	77.1
		21-22/05/64	59.5	83.7
		22-23/05/64	55.7	72.4
		23-24/05/64	51.2	80.4
		21-22/10/64	58.1	93.8
		22-23/10/64	58.9	92.0
		23-24/10/64	59.1	92.3
		23-24/04/65	51.5	90.9
		24-25/04/65	50.1	91.2
		25-26/04/65	55.4	89.8
มาตรฐาน ⁽¹⁾⁽²⁾			70	115

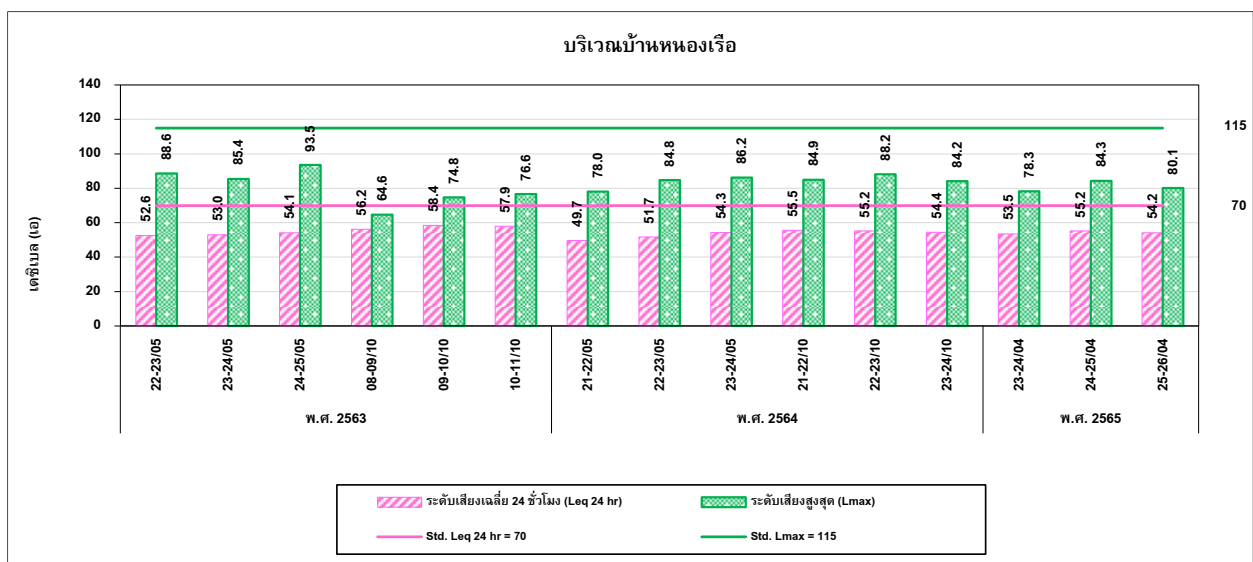
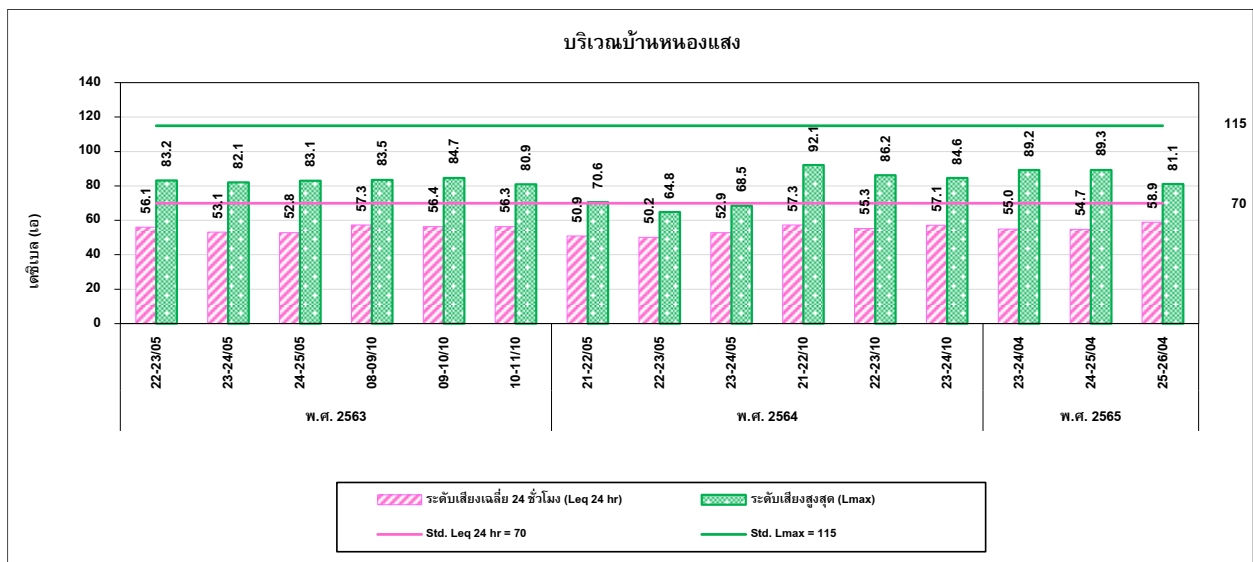
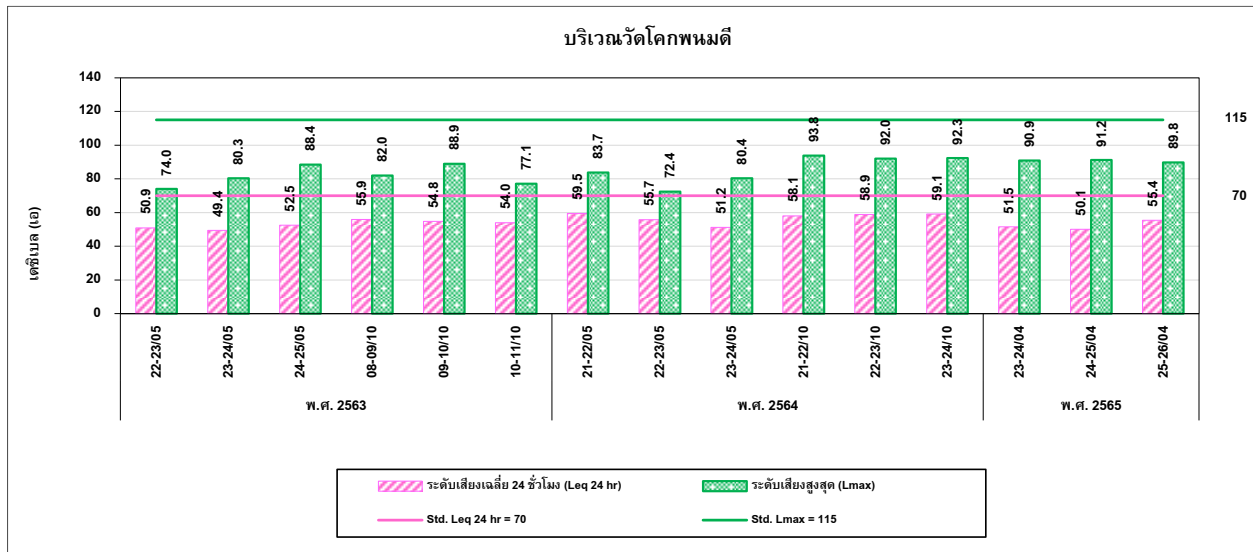
มาตรฐาน : ⁽¹⁾ ประกาศคณะกรรมการสิ่งแวดล้อมแห่งชาติ ฉบับที่ 15 (พ.ศ. 2540) (ค.ศ. 1997) เรื่องกำหนดมาตรฐานระดับเสียงโดยทั่วไป
⁽²⁾ ประกาศกระทรวงอุตสาหกรรม เรื่องกำหนดค่าระดับเสียงการรบกวน และระดับเสียงที่เกิดจากการประกอบกิจการโรงงาน พ.ศ. 2548 (ค.ศ. 2005)

ตารางที่ 4.2-1 (ต่อ) เปรียบเทียบผลการตรวจวัดระดับเสียงโดยทั่วไป ระหว่างปี 2563-2565

อันดับ	ตำแหน่งตรวจวัด	วันที่ตรวจวัด	ผลการตรวจวัด (dB(A))	
			Leq 24 hr	Lmax
2.	บ้านหนองแสง	22-23/05/63	56.1	83.2
		23-24/05/63	53.1	82.1
		24-25/05/63	52.8	83.1
		08-09/10/63	57.3	83.5
		09-10/10/63	56.4	84.7
		10-11/10/63	56.3	80.9
		21-22/05/64	50.9	70.6
		22-23/05/64	50.2	64.8
		23-24/05/64	52.9	68.5
		21-22/10/64	57.3	92.1
		22-23/10/64	55.3	86.2
		23-24/10/64	57.1	84.6
		23-24/04/65	55.0	89.2
		24-25/04/65	54.7	89.3
		25-26/04/65	58.9	81.1
3.	บ้านหนองเรือ	22-23/05/63	52.6	88.6
		23-24/05/63	53.0	85.4
		24-25/05/63	54.1	93.5
		08-09/10/63	56.2	64.6
		09-10/10/63	58.4	74.8
		10-11/10/63	57.9	76.6
		21-22/05/64	49.7	78.0
		22-23/05/64	51.7	84.8
		23-24/05/64	54.3	86.2
		21-22/10/64	55.5	84.9
		22-23/10/64	55.2	88.2
		23-24/10/64	54.4	84.2
		23-24/04/65	53.5	78.3
		24-25/04/65	55.2	84.3
		25-26/04/65	54.2	80.1
มาตรฐาน ⁽¹⁾⁽²⁾			70	115

มาตรฐาน : ⁽¹⁾ ประกาศคณะกรรมการสิ่งแวดล้อมแห่งชาติ ฉบับที่ 15 (พ.ศ. 2540) (ค.ศ. 1997) เรื่องกำหนดมาตรฐานระดับเสียงโดยทั่วไป
⁽²⁾ ประกาศกระทรวงอุตสาหกรรม เรื่องกำหนดค่าระดับเสียงการรบกวน และระดับเสียงที่เกิดจากการประกอบกิจการโรงงาน พ.ศ. 2548 (ค.ศ. 2005)

รูปที่ 4.2-1 กราฟเปรียบเทียบผลการตรวจวัดระดับเสียงโดยทั่วไป ระหว่างปี 2563-2565



4.3 การเปรียบเทียบผลการตรวจวัดระดับความลึกของน้ำในบ่อต้น

จากการตรวจวัดระดับความลึกของน้ำในบ่อน้ำต้น จำนวน 1 สถานี ได้แก่ บริเวณ บ้านหนองแสง ผลการตรวจวัดในช่วงระหว่างปี 2563-2565 พบว่า ความลึกของระดับน้ำในบ่อน้ำต้น บริเวณบ้านหนองแสง มีค่าระหว่าง 0.9-15.0 เมตร การเปรียบเทียบผลการตรวจวัดแสดงดังตารางที่ 4.3-1

ตารางที่ 4.3-1 เปรียบเทียบผลการตรวจวัดระดับความลึกของน้ำในบ่อต้น ระหว่างปี 2563-2565

อันดับ	ตำแหน่งตรวจวัด	วันที่ตรวจวัด	ผลการตรวจวัด
			บ่อน้ำต้น
			ความลึกระดับน้ำ (เมตร)
1.	บ้านหนองแสง	23/05/63	0.9
		10/10/63	15.0
		24/05/64	2.30
		24/10/64	2.30
		24/04/65	2.70